

**NOMENCLATURE DE LA PROTECTION ANTI-INOUDATION ZONE EXUTOIRE E1**

REPERE	QUANTITE	DESIGNATION	POIDS kg
E1-GG1	1	GLISSIERE GAUCHE 1	4
E1-PT1	1	POTEAU INTERMEDIAIRE 1	28
E1-PT2	1	POTEAU INTERMEDIAIRE 2	40
E1-PT3	1	POTEAU INTERMEDIAIRE 3	55
E1-PT4	2	POTEAU INTERMEDIAIRE 4	57
E1-JF1	3	JAMBE DE FORCE 1	9
E1-ES1	4	ELEMENT DE BATARDEAU DE SEUIL 1 / LG 2730	18
E1-EB1	17	ELEMENT DE BATARDEAU 1 / LG 2730	17
E1-PT5	1	POTEAU INTERMEDIAIRE 5	66
E1-JF2	6	JAMBE DE FORCE 2	11
E1-PT6	3	POTEAU INTERMEDIAIRE 6	67
E1-PA1	1	POTEAU D'ANGLE 1	75
E1-PA2	1	POTEAU D'ANGLE 2	77
E1-GD1	1	GLISSIERE DROITE 1	27
E1-ES2	6	ELEMENT DE BATARDEAU DE SEUIL 2 / LG 2770	19
E1-EB2	42	ELEMENT DE BATARDEAU 2 / LG 2770	18
E1-EC1	24	ETRIER DE COMPRESSION INOX REF. 1606 / EC	1
E1-CA1	1	CAPOT DE PROTECTION	2
E1-CA2	1	CAPOT DE PROTECTION	2
E1-CA3	1	CAPOT DE PROTECTION	11

**VISSERIE DE MONTAGE**

**FIXATION DES POTEAUX ET DES JAMBES DE FORCE AU SOL**  
62 VIS TH M20 x 60 A4 ( clé à pipe de 30 )

**COMPRESSION DES POTEAUX E1-PT1 / PT2 / PT3 & PT5 CONTRE PAROI**  
4 VIS TH M12 x 30 A4 ( clé à pipe et clé plate de 19 )

**ASSEMBLAGE DES JAMBES DE FORCE SUR LES POTEAUX**  
36 VIS TH M12 x 40 A4 ( clé à pipe et clé plate de 19 )

**PROTECTION DES ANCRAGES TARAUEEES PAR VIS SANS TETE**  
62 VIS STHC M20 x 50 A4 ( clé six pans de 10 )  
4 VIS STHC M12 x 35 A4 ( clé six pans de 6 )

**FIXATION DES CAPOTS DE PROTECTION**  
12 VIS TCHC M8 x 20 A4 ( clé six pans de 6 )

TOUS LES ASSEMBLAGES ET FIXATIONS SONT A REALISER AVEC LES RONDELLES D'APPUI PLATES FOURNIES

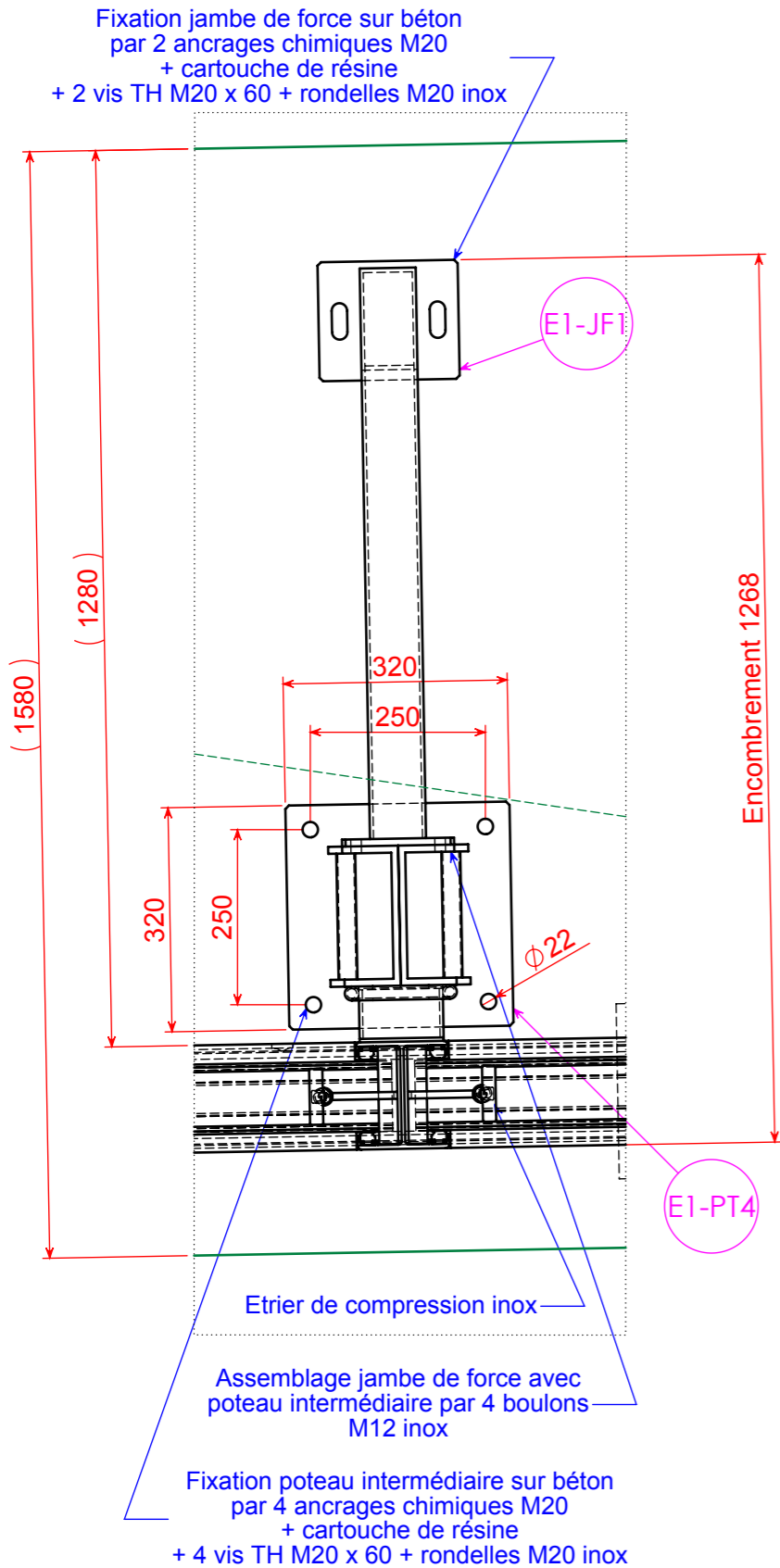
Nota : Détail voir plan CHOIS AW FSE W 042

E	070408	S. THABY	DOE	
REV	070408	S. JUNGS		
DATE	13/11/07	NOM	Projet	
MODIFICATION				
USINE DE CHOISY-LE-ROI				
Fourniture et mise en place de protections amovibles en aluminium contre le risque d'inondation				
BARRAGE AMOVIBLE ANTI-INOUDATION ZONE EXUTOIRE E1				
VUE EN PLAN - ELEVATION				
SYNDICAT DES EAUX D'ILE DE FRANCE				
COMPAGNIE GENERALE DES EAUX - RESERVEUR				
6, esplanade Charles de Gaulle - 92073 NANTERRE Cedex				
BU-7079				
DATE	NOM	FORMAT	NUMERO PROJET	SITE
13/11/07	S.J.	A0	03131	CHOIS AW FSE W
VERSION	S.H.			041 1/1

NOTRE PLAN NE PEUT ETRE NI COMMUNIQUE NI REPRODUIT SANS NOTRE ACCORD TRADE MARK

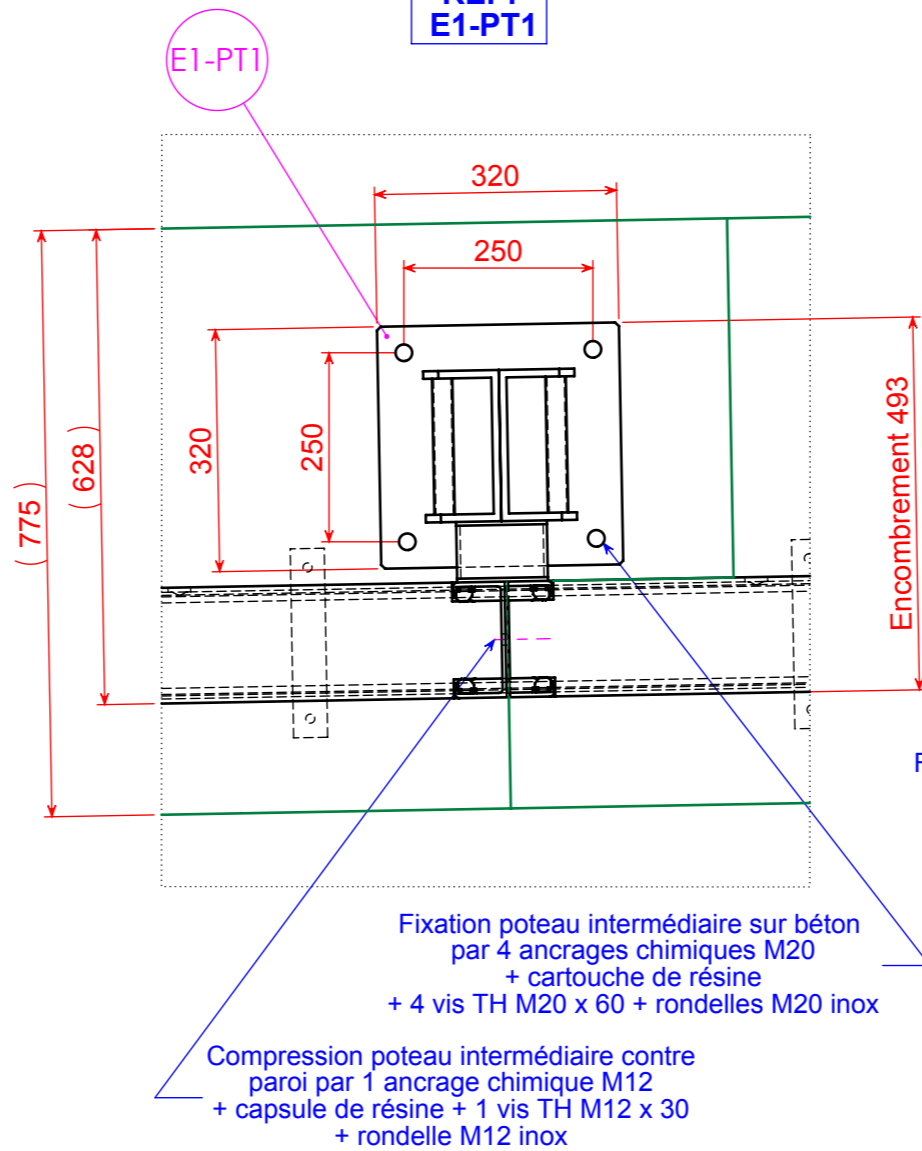
### DÉTAIL 3

REP.  
E1-JF1 & E1-PT4



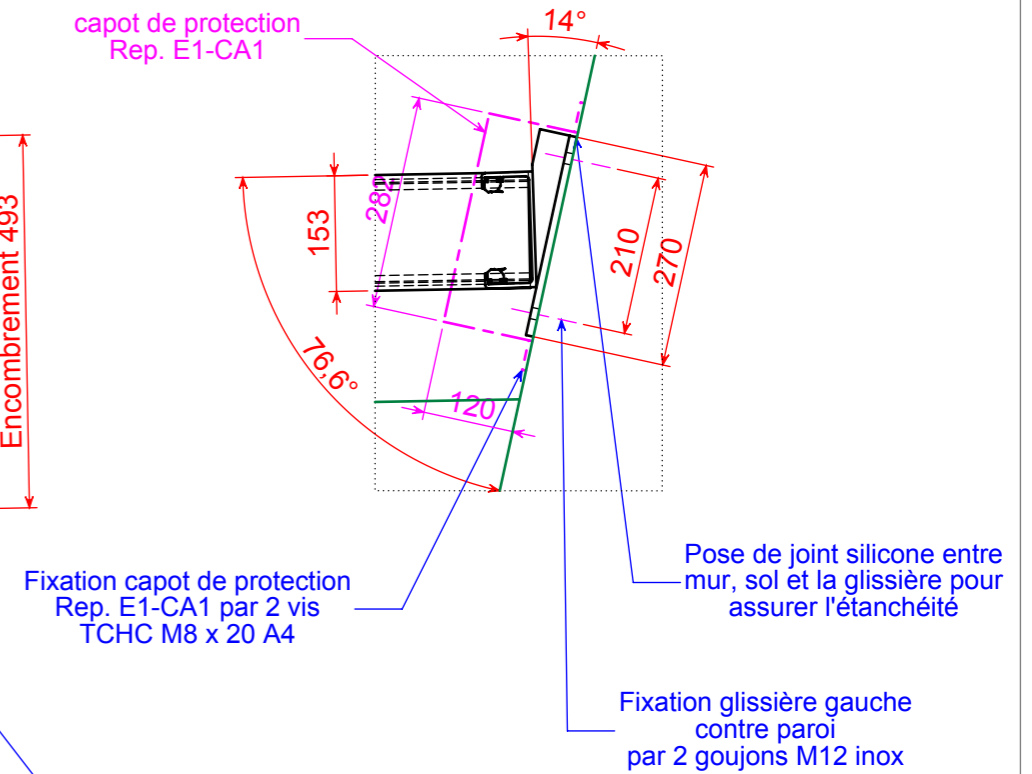
### DÉTAIL 2

REP.  
E1-PT1



### DÉTAIL 1

REP.  
E1-GG1



E	07/04/08	S. HAABY	DOE								
	07/04/08	S. JUNG									
REV	DATE Verif.	NOM Verificateur	MODIFICATION								
	DATE Modif.	NOM Projecteur									
<p>SETHA 144, avenue Henri Barbusse 93000 BOBIGNY Tél: 01 41 64 90 30 Fax: 01 48 30 80 57</p>		<p>M.S.U. SA 2 Allée Vert-Bois 68840 PULVERSHEIM FRANCE Tél. 03 89 83 69 69 Fax. 03 89 48 27 77 www.msu.fr</p>		<p>ECHELLE</p> <p>1/10</p>	<p><b>USINE DE CHOISY-LE-ROI</b> Fourniture et mise en place de protections amovibles en aluminium contre le risque d'inondation</p> <p><b>BARRAGE AMOVIBLE ANTI-INONDATION ZONE EXUTOIRE E1</b> CARNET DE DETAIL</p>						
<p><b>SYNDICAT DES EAUX D'ILE DE FRANCE</b> COMPAGNIE GENERALE DES EAUX - REGISSEUR Banlieue de Paris 6, esplanade Charle de Gaulle - 92751 NANTERRE Cedex</p>										E	
<p>BU-7079</p>										D	
	DATE	NOM	FORMAT	NUMERO PROJET	SITE	DEPT.	LOC.	TYPE	N° D'ORDRE	FOLIO	C
DESSINE	12/10/07	S.J.	A3	03131	CHOIS	AW	FSE	W	042	1/9	B
VERIFIE	12/10/07	S.H.									A

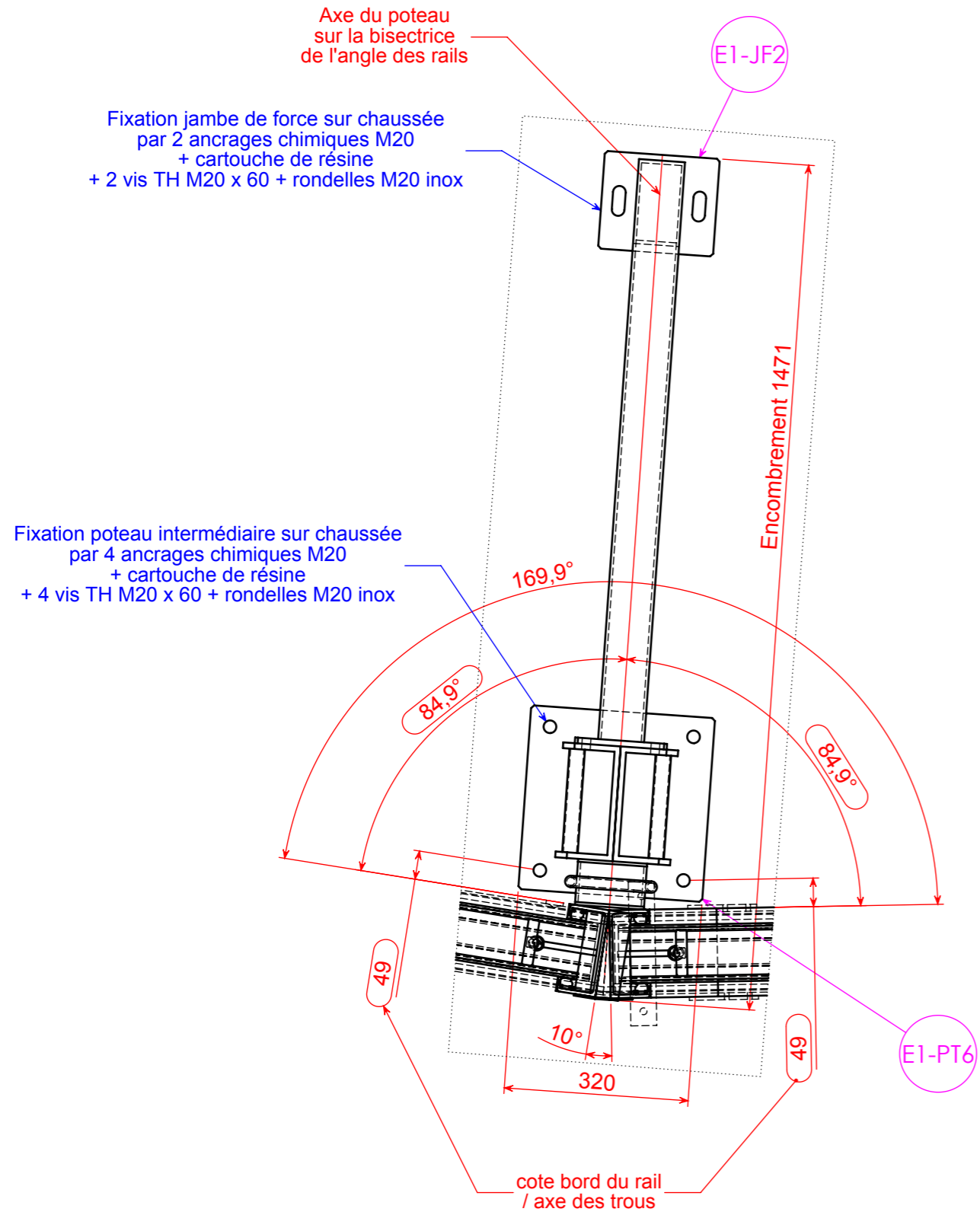
BF MSU 59140

NOTRE PLAN NE PEUT ETRE NI COMMUNIQUE NI REPRODUIT SANS NOTRE ACCORD

TRADE MARK

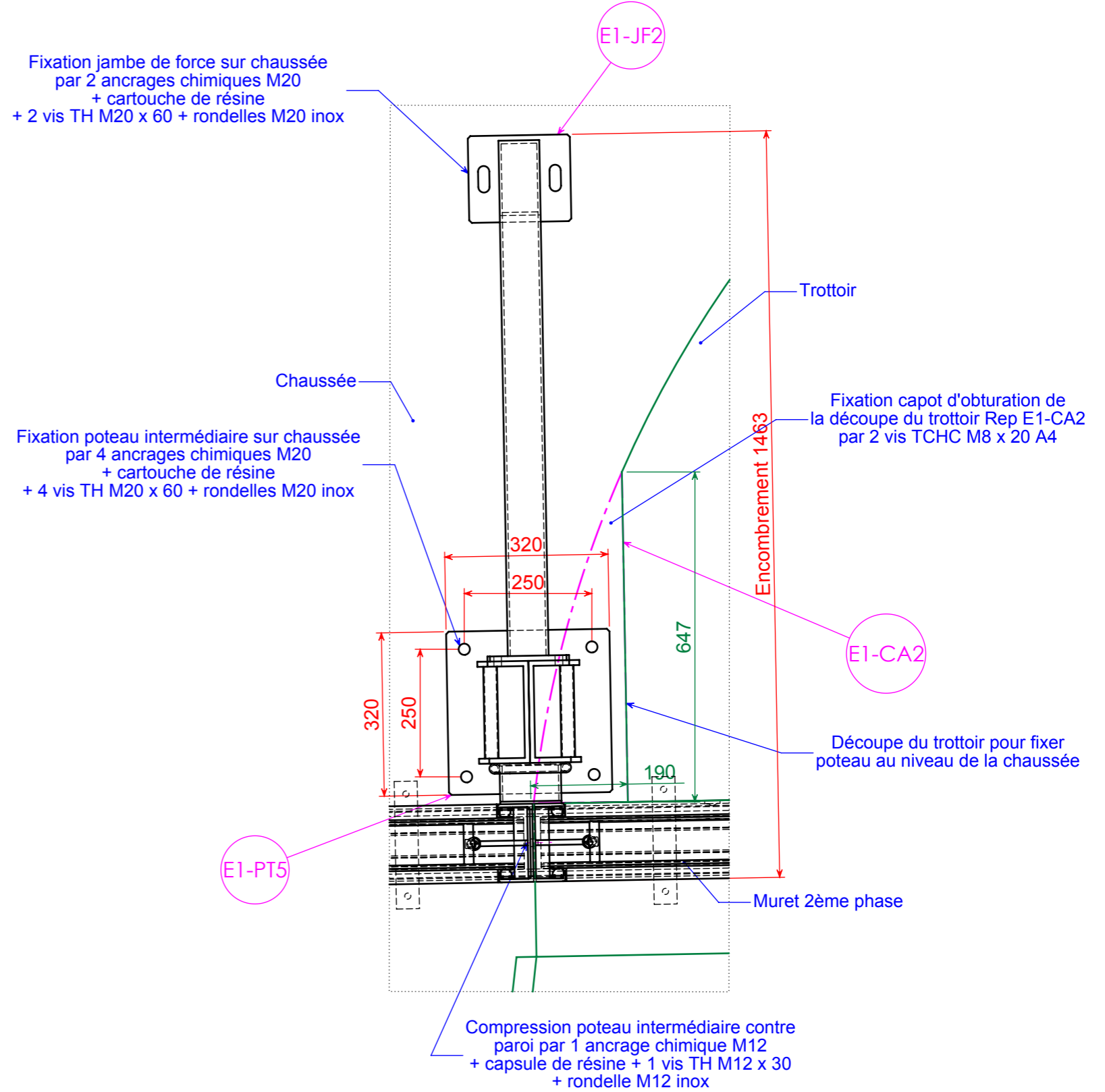
### DÉTAIL 5

REP.  
E1-JF2 & E1-PT6



### DÉTAIL 4

REP.  
E1-JF2 & E1-PT5



NUMERO PROJET	SITE	DEPT.	LOC.	TYPE	N° D'ORDRE	FOLIO	C
03131	CHOIS AW	FSE	W	042	2/9		B E A D

### DÉTAIL 7

REP.  
E1-GD1

Fixation glissière droite sur le béton de structure  
par 5 douilles taraudées M12 lg 250 inox

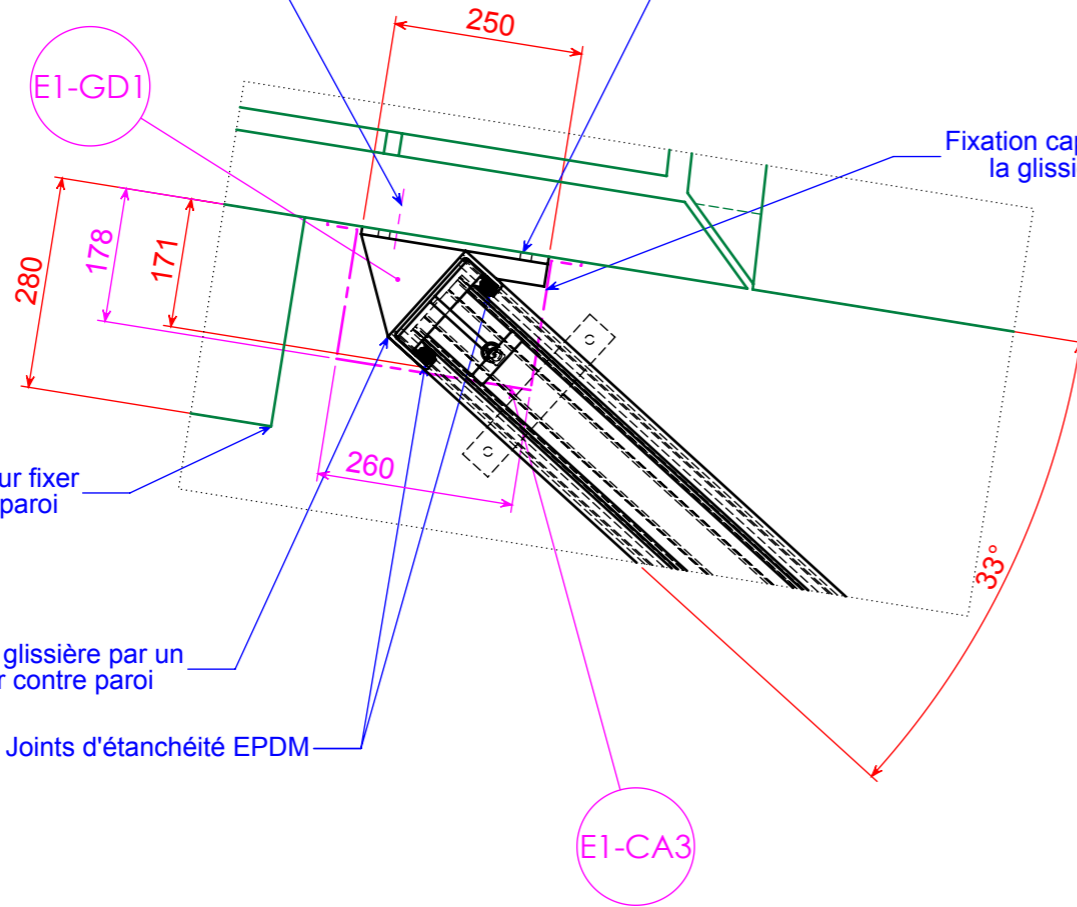
Pose de joint mastic silicone entre mur, sol et la  
glissière pour assurer l'étanchéité

Fixation capot de protection Rep. E1-CAP3 de  
la glissière par 4 vis TCHC M8 x 20 A4

Trottoir à découper pour fixer  
la glissière contre la paroi

Protection de la glissière par un  
capot à visser contre paroi

Joint d'étanchéité EPDM

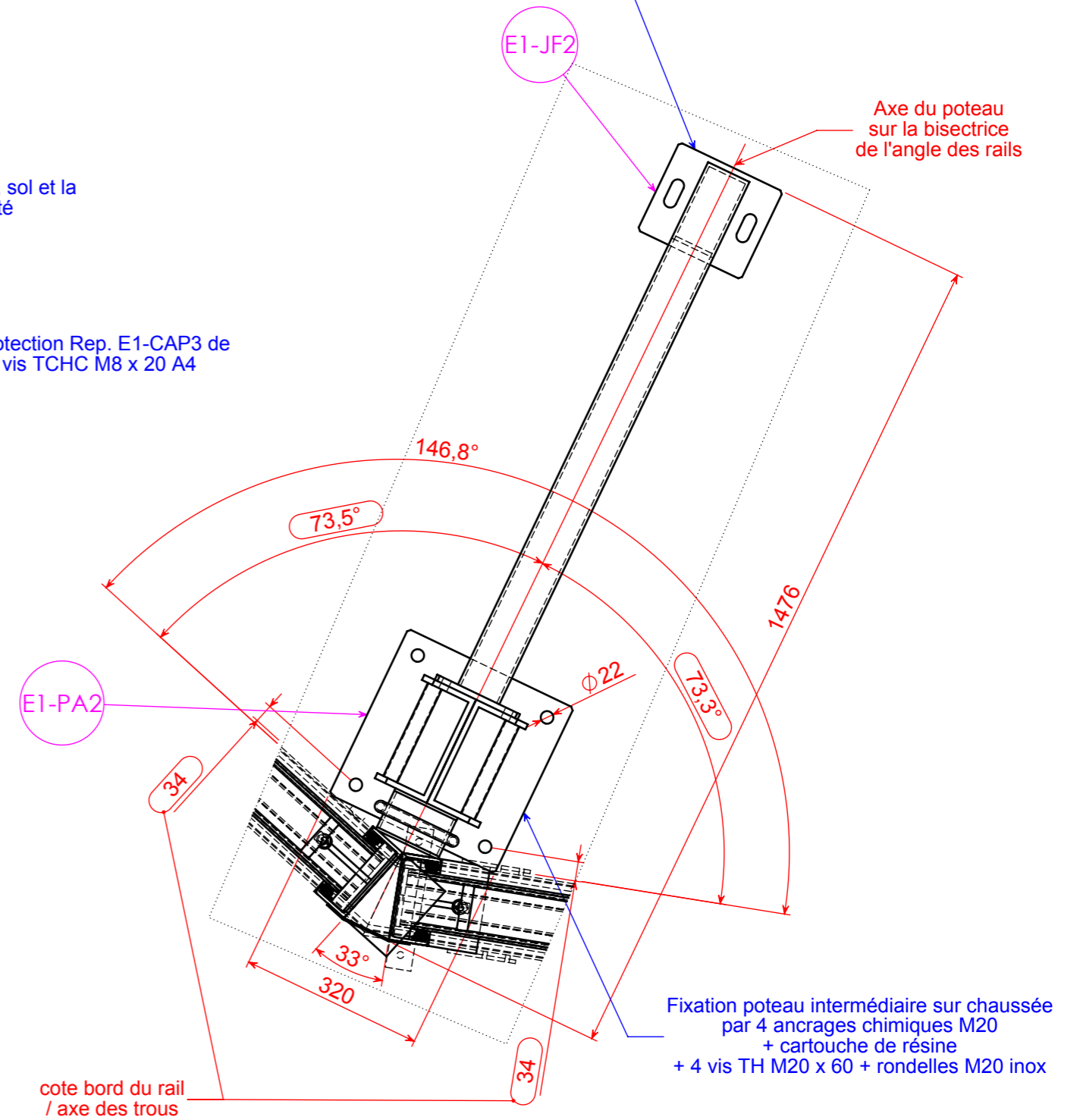


### DÉTAIL 6

REP.  
E1-JF2 & E1-PA2

Fixation jambe de force sur chaussée  
par 2 ancrages chimiques M20  
+ cartouche de résine  
+ 2 vis TH M20 x 60 + rondelles M20 inox

Axe du poteau  
sur la bissectrice  
de l'angle des rails



Fixation poteau intermédiaire sur chaussée  
par 4 ancrages chimiques M20  
+ cartouche de résine  
+ 4 vis TH M20 x 60 + rondelles M20 inox

NUMERO PROJET	SITE	DEPT.	LOC.	TYPE	N° D'ORDRE	FOLIO	C
03131	CHOIS AW	FSE	W	042	3/9		B E A D



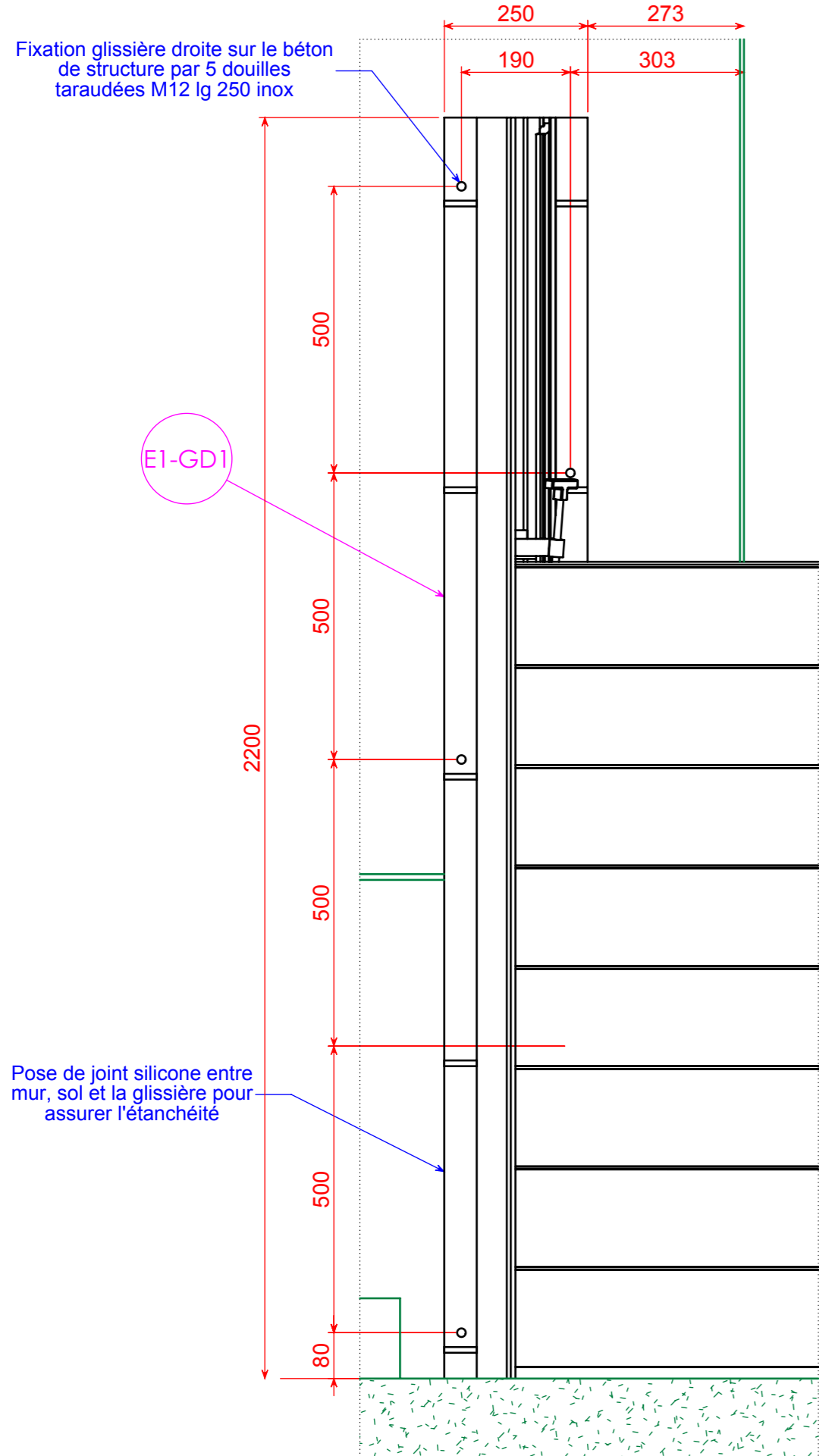




NOTRE PLAN NE PEUT ETRE NI COMMUNIQUE NI REPRODUIT SANS NOTRE ACCORD TRADE MARK

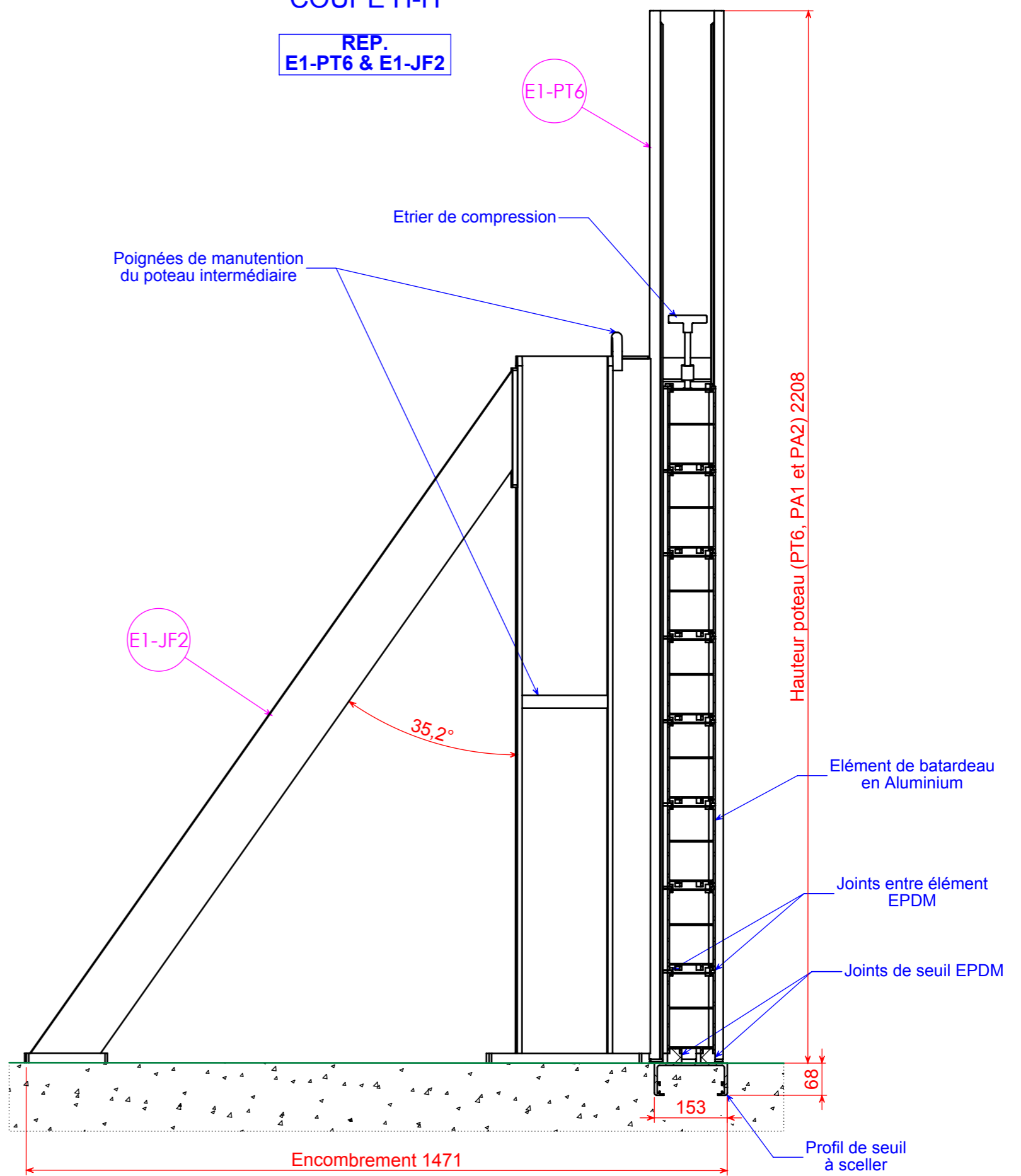
**COUPE I-I  
DETAIL 7**

**REP.  
E1-GD1**



**COUPE H-H**

**REP.  
E1-PT6 & E1-JF2**



NUMERO PROJET	SITE	DEPT.	LOC.	TYPE	N° D'ORDRE	FOLIO	C
03131	CHOIS AW	FSE	W	042	7/9		B E A D





